

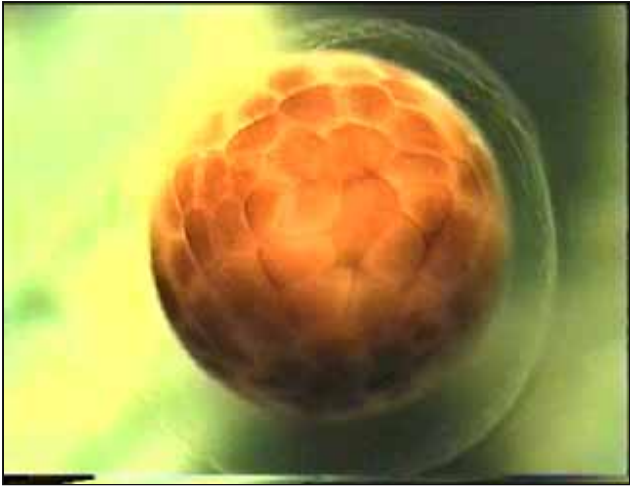
La segmentation chez l'axolotl (*Ambystoma mexicanum*)

Publié le 01.02.02 | Par [Michel Delarue](#)

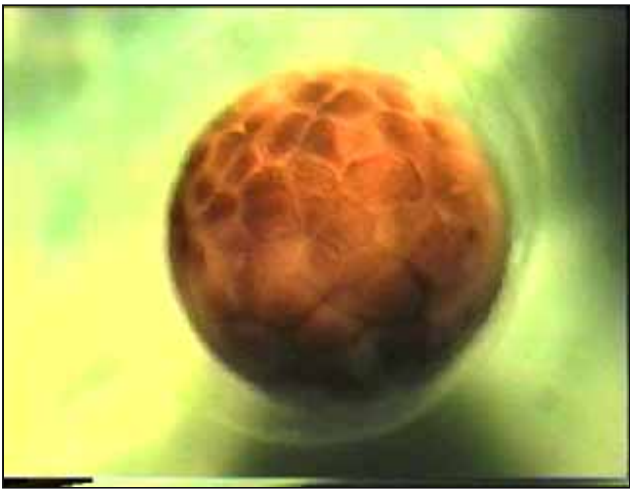
Quelques images de la segmentation chez l'axolotl (*Ambystoma mexicanum*).

Chez les Amphibiens Urodèles (ici l'axolotl, *Ambystoma mexicanum*) comme chez l'anoure *Xenopus laevis*, la segmentation est une étape de la vie embryonnaire qui divise l'œuf fécondé en plusieurs centaines voire plusieurs milliers de cellules. Dans ce document sont présentés trois stades de cette étape.

Figure 1 : Trois étapes de la segmentation de l'*Ambystoma*



Stade 64 cellules .



Passage du stade 32 à 64 cellules.



Stade 256 cellules.

CRÉDITS

AUTEUR(S)/AUTRICE(S)

Michel Delarue

Directeur du service BioMédia de l'UPMC.

LICENCE DU TEXTE DE L'ARTICLE

