

Les éléments figurés du sang : réalisation d'un frottis sanguin

Publié le 15.11.05

Auteur : Didier Pol

Table des matières

1. Principe
 2. Protocole
 3. Résultats
 4. Matériel
-

1. 1. Principe

Du sang animal est utilisé pour réaliser un frottis coloré par une technique de coloration rapide (variante de la coloration de May-Grünwald-Giemsa) de façon à observer au microscope les éléments figurés.

Le sang animal (sang défibriné de mouton ou de cheval) est obtenu dans le commerce (Bio-Rad).

2. 2. Protocole

- Déposer une goutte de sang la plus petite possible (sang animal : mouton ou cheval) à l'extrémité d'une lame avec une pipette Pasteur.
- Placer sur la goutte une lamelle inclinée à 45° de façon à ce que le sang s'étale sous la lamelle par capillarité.
- Faire glisser la lamelle maintenue à 45° le long de la lame pour étaler uniformément la goutte.
- Sécher la lame en l'agitant dans l'air.
- Tremper la lame 5 fois de suite pendant une seconde dans le fixateur et bien égoutter sur papier filtre.
- Tremper la lame 5 fois de suite pendant une seconde dans le colorant 1 et bien égoutter sur papier filtre.
- Tremper la lame 5 fois de suite pendant une seconde dans le colorant 2, bien égoutter sur papier filtre puis rincer à l'eau distillée en commençant par enlever l'excès de colorant sur le dos de la lame puis en laissant couler doucement l'eau distillée sur le frottis.

3. 3. Résultats

Coloration de May-Grünwald Giemsa simplifiée réalisée avec un kit RAL 555

Figure 1 : Frottis de sang de mouton x 400

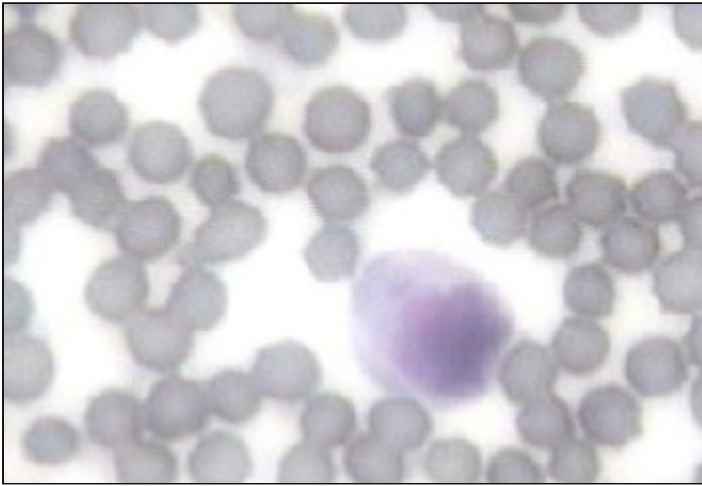
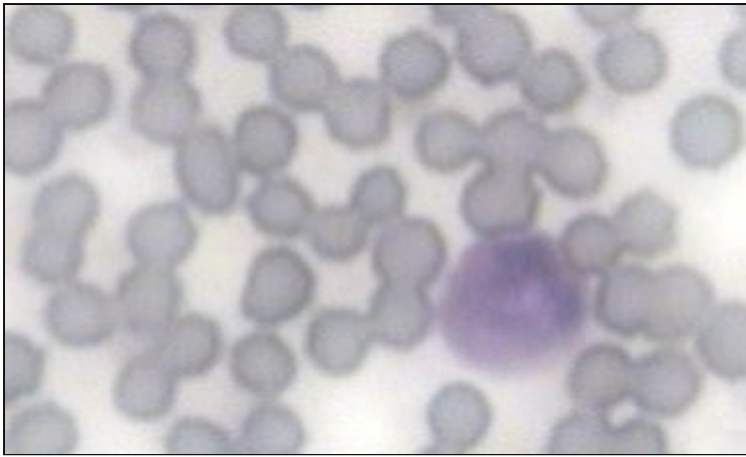
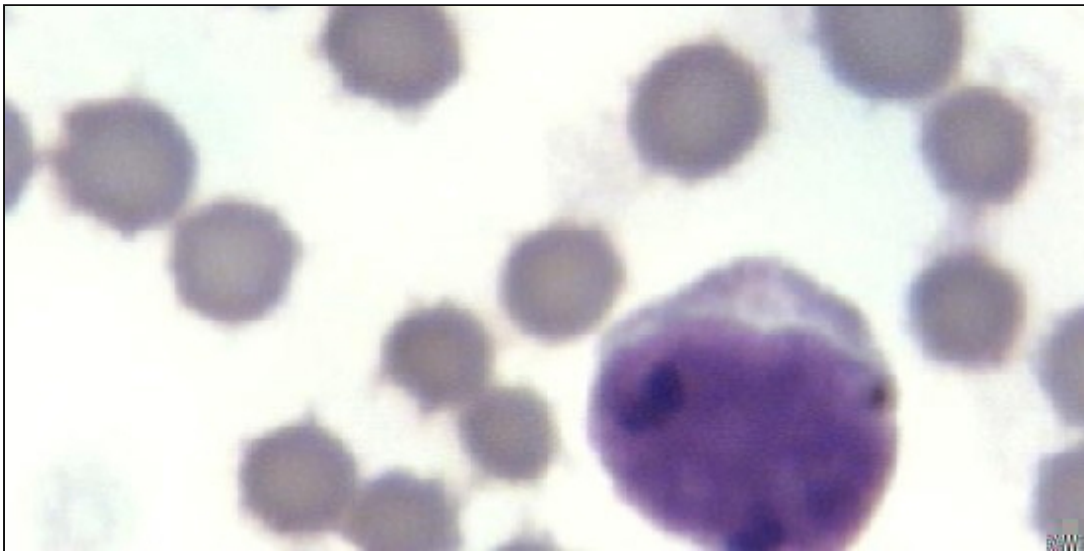


Figure 2 : Frottis de sang de mouton x 900



Objectif à immersion.

4. 4. Matériel

Réactifs RAL

Bordeaux Technopolis-Site Montesquieu

33650 Martillac

Téléphone : 05 57 96 04 04

Télécopie : 05 57 96 04 05

Bio-Rad Laboratories S.A.

3 boulevard Raymond Poincare
92430 Marnes La Coquette
France
Phone: 33 1 47 95 60 00
Fax: 33 1 47 41 91 33

On peut, en général, se procurer du sang frais auprès de son boucher en lui fournissant un flacon contenant du citrate de sodium pour qu'il le fasse remplir à l'abattoir avec du sang de porc, de boeuf, etc.

 **CRÉDITS**