

Un porcellane

Publié le 29.09.08 Par [Gilles Camus](#)

Cette brève présente l'espèce de décapode anomoure *Porcellana platycheles* et explique en quoi elle diffère d'un vrai crabe.

Le porcellane est un animal filtreur très commun sur nos côtes, il adhère à la face interne des blocs rocheux.

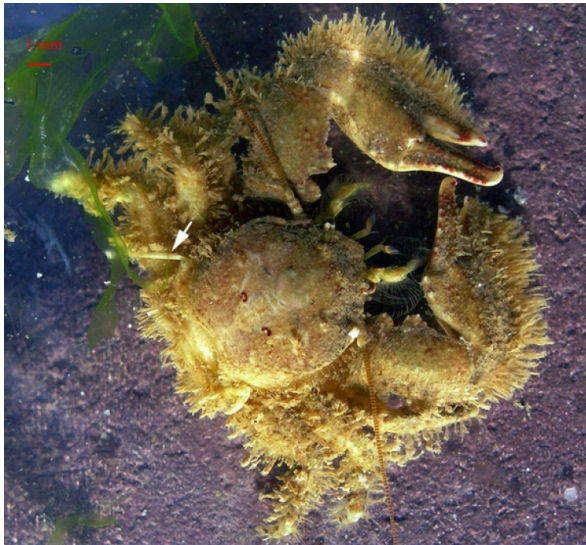


Figure 1 - Un porcellane en vue dorsale

Auteur(s)/Autrice(s) : Guy Echalié Licence : [Pas de licence spécifique \(droits par défaut\)](#)

Bien que très ressemblant, il ne s'agit pas d'un vrai crabe mais d'un Décapode Anomoure, c'est à dire d'un pseudo-crabe de l'espèce *Porcellana platycheles*.

Même si le faciès s'apparente à celui d'un crabe, on remarque une réduction de la 5^{ème} paire de pattes repliées sur le dos (flèche). Les pinces sont grosses, plates et larges (d'où le nom *platycheles*), velues et à doigt mobile interne (au contraire des Brachyours, ou crabes vrais, dont le doigt mobile est externe).



Figure 2 - Un porcellane en vue ventrale

Auteur(s)/Autrice(s) : Guy Echalié Licence : Pas de licence spécifique (droits par défaut)

L'image ci-dessus présente la face ventrale de *Porcellana platycheles*.

L'abdomen est aplati, rabattu vers le sternum et présente une nageoire caudale semblable aux galathées (telson avec suture et uropodes).

CRÉDITS

AUTEUR(S)/AUTRICE(S) ET MISE EN LIGNE

Gilles Camus

Professeur agrégé de SVT. Il a été le responsable éditorial du site Planet-Vie de 2004 à 2016.

LICENCE DU TEXTE DE L'ARTICLE

