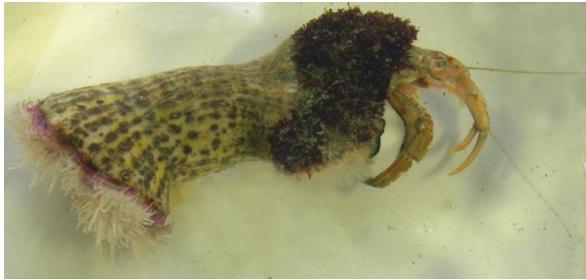


# Association pagure-anémone de mer

Publié le 10.11.08 | Par [Gilles Camus](#)

**Cette brève présente un cas d'association animale entre un bernard-l'hermite et une anémone de mer.**



**Figure 1 - Association pagure-anémone**

Auteur(s)/Autrice(s) : Guy Echallier Licence : [Pas de licence spécifique \(droits par défaut\)](#)

Sur cette photo figure presque un monde à lui tout seul. On peut y voir l'association classique entre un pagure, autrement appelé bernard-l'hermite (*Eupagurus bernhardus*), et une anémone de mer (*Sagartia parasitica*).

On voit dépasser le pagure tandis que son abdomen est rentré dans une coquille, probablement de buccin. C'est cette même coquille qui porte l'anémone de mer, mais également une petite colonie d'hydrides que l'on reconnaît au squelette corné formant des sortes de petites épines.

Lorsqu'un pagure change de coquille au cours de sa croissance, il n'est pas rare qu'il force l'anémone de mer à en faire autant pour continuer à profiter de la protection qu'elle offre en dissuadant les prédateurs de s'approcher trop près.

Cet ensemble a été prélevé en face de la station biologique de Banuyls à une profondeur de 10 à 15 mètres.

## CRÉDITS

### AUTEUR(S)/AUTRICE(S) ET MISE EN LIGNE

[Gilles Camus](#)

Professeur agrégé de SVT. Il a été le responsable éditorial du site Planet-Vie de 2004 à 2016.

### LICENCE DU TEXTE DE L'ARTICLE

