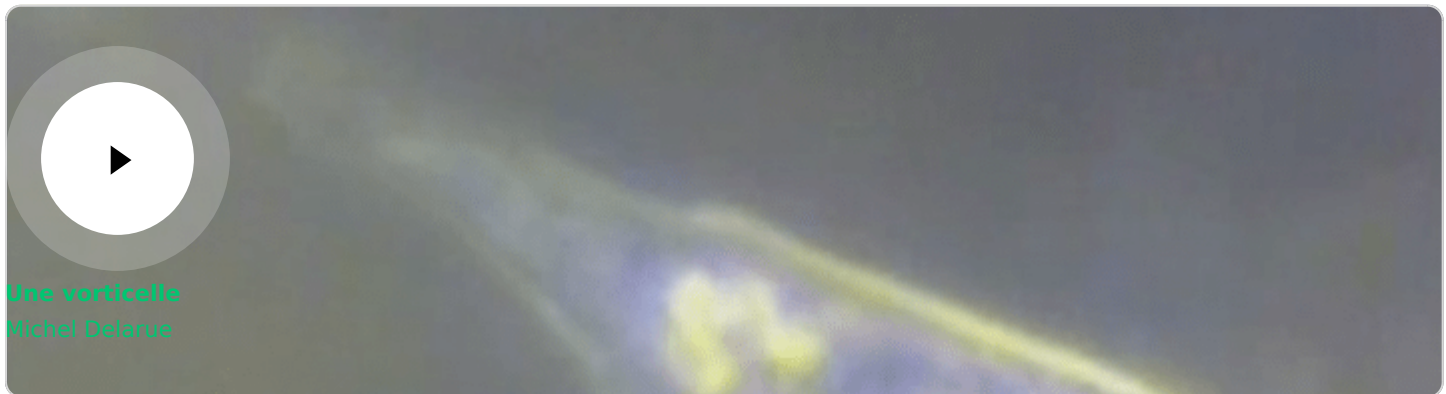


Une vorticelle

Publié le 17.06.10 | Par [Gilles Camus](#), [Michel Delarue](#)

Cette brève présente une vidéo d'une vorticelle, elle précise également le mode de vie et l'ultrastructure de ce protozoaire.



Sur cette vidéo on peut voir une vorticelle, un protozoaire abondant dans les eaux douces. Cet unicellulaire est attaché à son substrat (pouvant être d'autres organismes végétaux ou animaux) par un pédoncule contractile plus particulièrement visible dans la deuxième partie de la vidéo. La contractilité est obtenue par la présence d'un spasmonème, petit filament contractile situé dans le pédoncule. Vous noterez au passage la rapidité avec laquelle cet organisme se rétracte (cette vidéo est présentée à la vitesse réelle).

Les vorticelles ont un mode de nutrition holozoïque, c'est-à-dire qu'elles sont bactériophages. Les bactéries sont amenées à la bouche cellulaire, appelée cytostome, par un vortex (d'où leur nom) créé par les cils qui entourent cette bouche. À la suite de quoi, les bactéries sont internalisées par phagocytose et sont digérées dans des vacuoles digestives. On peut d'ailleurs apercevoir par transparence des organites intracellulaires, dont des vacuoles digestives.

Une particularité des protozoaires est de posséder deux noyaux : un macronoyau qui contrôle le métabolisme et le développement de la cellule, et un micronoyau en charge de la reproduction.

CRÉDITS

AUTEUR(S)/AUTRICE(S)

[Michel Delarue](#)

Directeur du service BioMédia de l'UPMC.

AUTEUR(S)/AUTRICE(S) ET MISE EN LIGNE

[Gilles Camus](#)

Professeur agrégé de SVT. Il a été le responsable éditorial du site Planet-Vie de 2004 à 2016.

LICENCE DU TEXTE DE L'ARTICLE

